

6900UD 系列解码器解码上墙操作指导

一、安装客户端软件

首先安装光盘自带的客户端软件 IVMS-4200 Video Wall。首次运行软件需要创建一个超级用户，用户名和密码自定义。



二、激活解码器

初次使用设备需设置密码，进行激活。选中在线设备，点击激活。

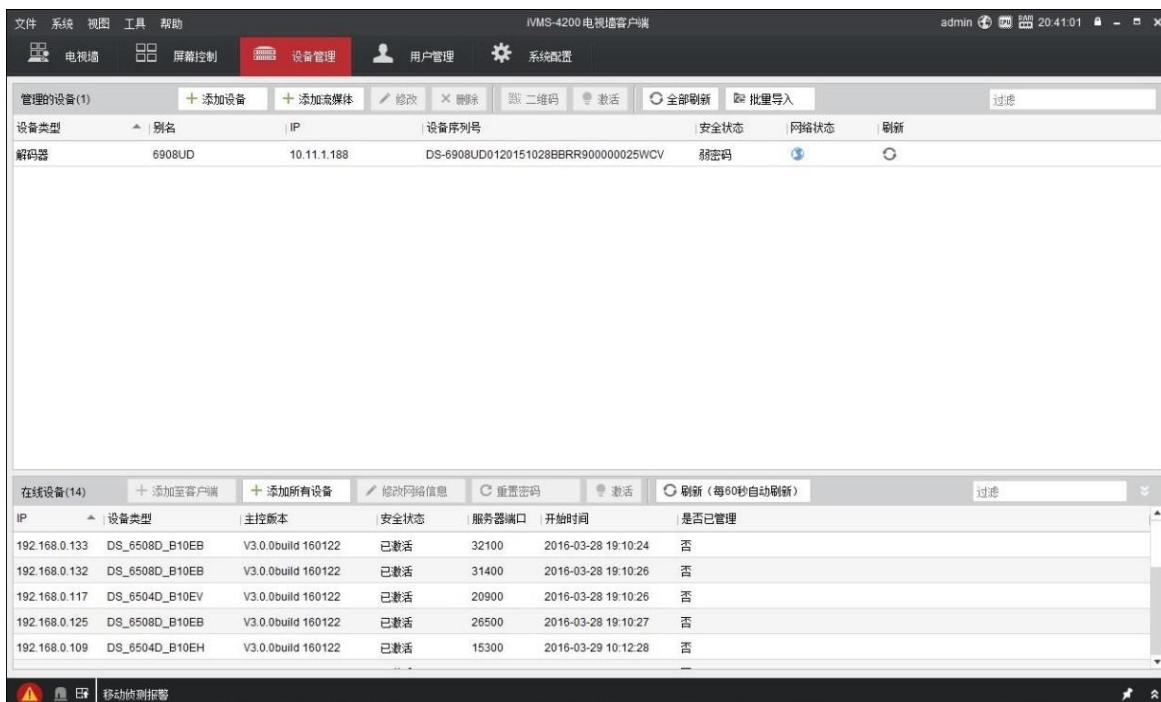
若设备出厂 IP 与您的电脑在同一网段，可选择在客户端直接添加设备进行激活。

激活密码需要字母加数字组合，长度 8 位数及以上。



三、添加解码器&编码设备

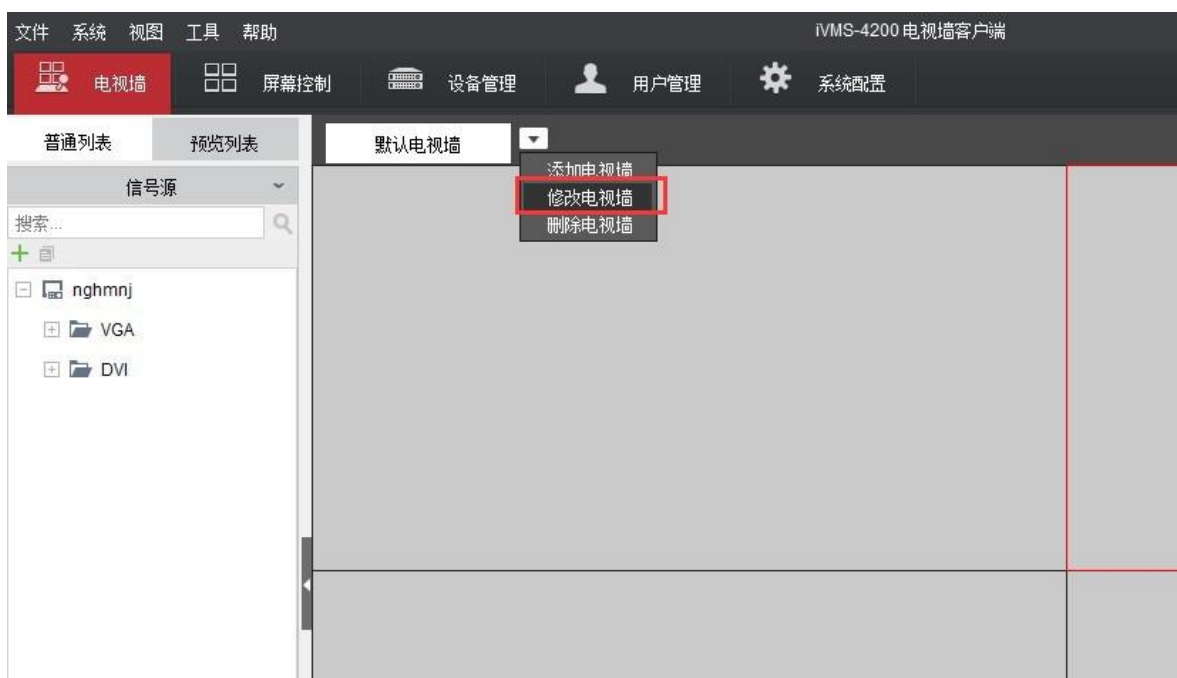
进入设备管理，分别添加解码器跟编码设备。

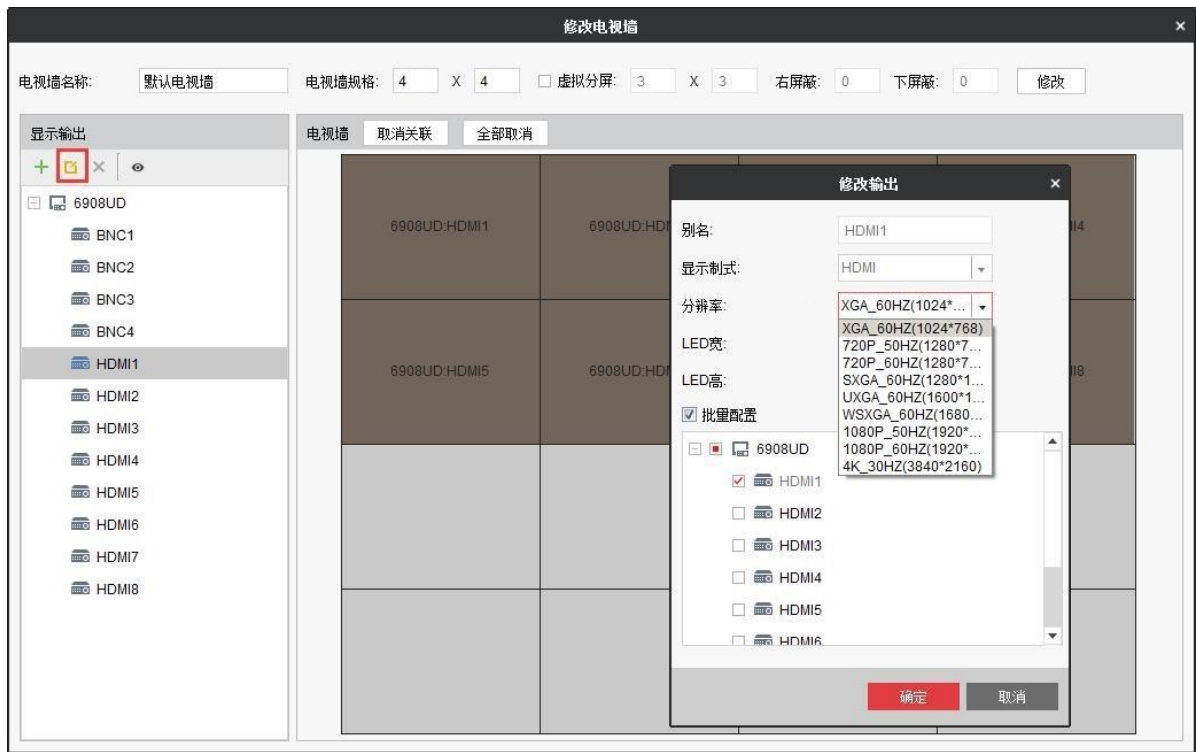


四、解码上墙

1.添加电视墙

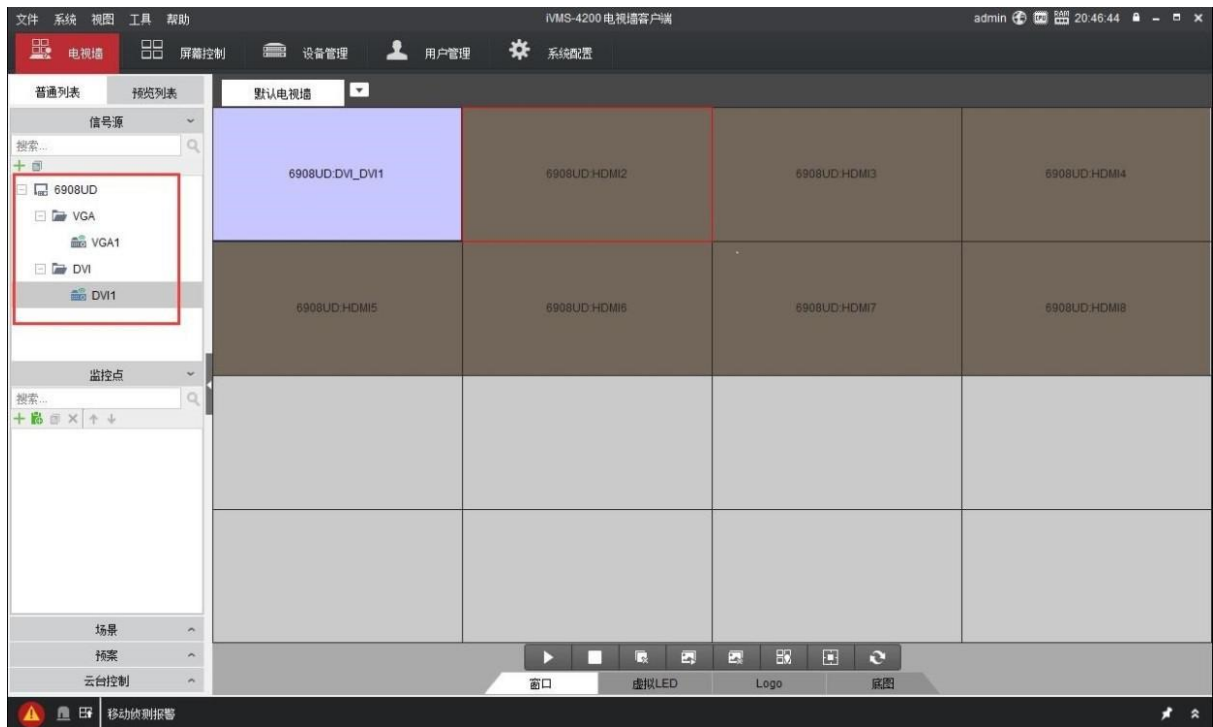
进入到电视墙页面进行相应配置。电视墙配置界面点击虚拟屏幕上方的选择，可以添加电视墙。





2.关联输出口

将解码器的显示输出口拖动到对应的大屏画面上。



3. 关联监控点

选中监控点，将其拖到右侧电视墙上，会形成窗口，进行上墙操作。

